



正本

SHJC202009W1004 号

# 检测报告

委托单位：云南皇正实业集团有限公司

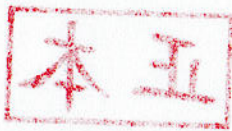
受检单位：云南皇正实业集团有限公司

项目名称：云南皇正实业集团有限公司大理州祥  
云县 8000 绪自动缫丝生产线整体搬迁  
扩建项目自行监测

云南升环检测技术有限公司

2020 年 09 月 18 日





# 声 明



- 1、报告无“**MA**章”、“云南升环检测技术有限公司检验检测专用章”和“正本”章无效。
- 2、报告内容涂改无效；报告经三级审核签字，封面、数据表格及骑缝处加盖“云南升环检测技术有限公司检验检测专用章”后生效。
- 3、复制报告未加盖“云南升环检测技术有限公司检验检测专用章”无效；未经本公司书面同意，不得部分复制本报告（完整复印除外），本测试结果及我公司名称未经本公司书面同意不得用于广告、商品宣传及其它用处，违者必究。
- 4、客户送样时，其检测结果仅证明样品所检测项目的符合性情况。现场检测样品仅对当次检测有效。
- 5、对本报告如有异议，请于报告发出之后七日内以书面形式向本公司提出，逾期不提出的，视为认可本报告；无法保存、复现的样品，不受理申诉。
- 6、本报告共 4 页。



地址：昆明市五华区上马村五台路 8 号建材院内新 5 栋 2 楼  
电话：(0871) 67168525、13888077373、13529396429  
质量投诉电话：(0871) 67168525

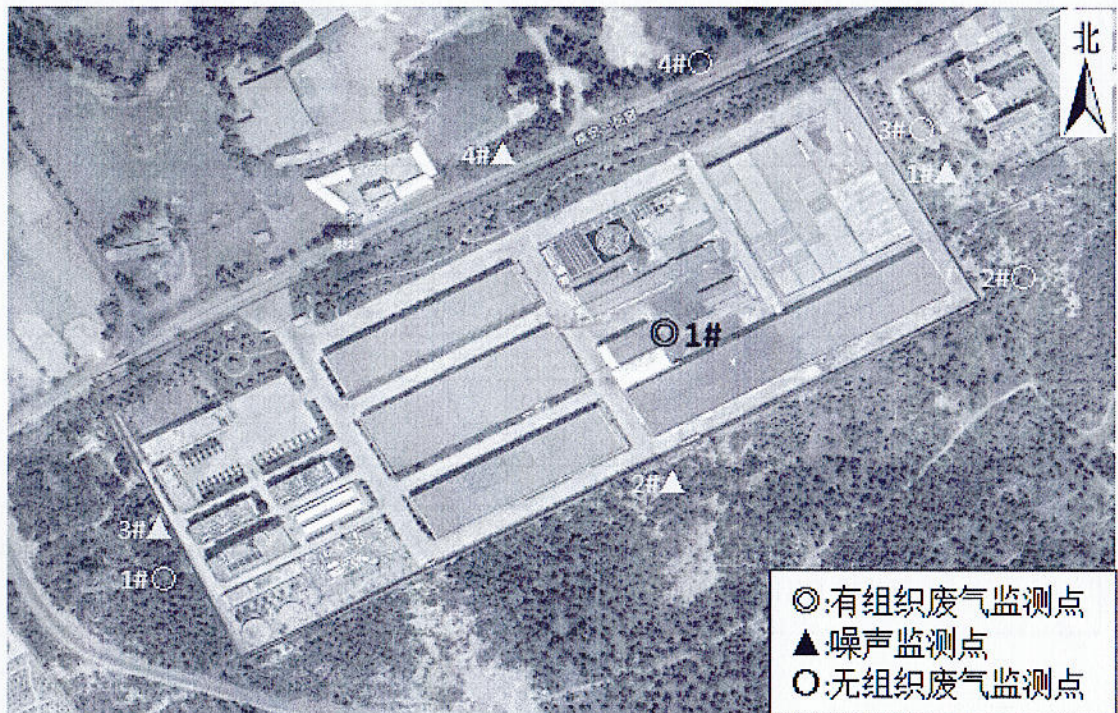
邮编：650221

### 一、基本情况

表 1 基本情况

委托单位：云南皇正实业集团有限公司		样品方式：被委托方采样
受检单位：云南皇正实业集团有限公司		项目负责人：吕宪功
项目名称：云南皇正实业集团有限公司大理州祥云县 8000 绪自动缫丝生产线整体搬迁扩建项目自行监测		采样人员：吕宪功、王鹏超 接样人员：侯艳林
采样时间：2020 年 09 月 09 日		
接样时间：2020 年 09 月 10 日		
检测时间：2020 年 09 月 09 日~2020 年 09 月 12 日		
检测项目	大气	有组织废气：颗粒物、二氧化硫、氮氧化物、汞及其化合物、林格曼黑度，共 5 项 无组织废气：颗粒物、臭气浓度，共 2 项
	噪声	厂界噪声
采样点位	大气	有组织废气：设 1 个采样点位，即 DA001 无组织废气：共设 4 个采样点位，即 1#上风向、2#下风向、3#下风向、4#下风向
	噪声	厂界噪声：共设 4 个采样点位，即厂界东面、厂界南面、厂界西面、厂界北面
采样频次	大气	有组织废气：采样 1 天，采样 3 次 无组织废气：采样 1 天，采样 3 次
	噪声	厂界噪声：监测 1 天，昼间、夜间各监测 1 次
备注	样品数量：有组织废气：颗粒物、二氧化硫、氮氧化物、汞及其化合物各 3 个，林格曼黑度 1 个，无组织废气：颗粒物、臭气浓度各 12 个，噪声 8 个 备注：二氧化硫、氮氧化物、林格曼黑度、噪声为现场检测项目，其余项目按要 求于实验室内分析测试	

采样点位图：



## 二、检测分析方法及仪器

表 2 检测分析方法及仪器

检测项目	检测方法依据标准代号及名称	主要检测仪器设备型号及名称、编号	检测人员	最低检出限或范围
废气采样	固定污染源排气中颗粒物测定与气态污染物采样方法 GB/T 16157—1996	/	吕宪功 王鹏超	/
无组织废气	大气污染物无组织排放监测技术导则 HJ/T55-2000	/		/
颗粒物	固定污染源废气 低浓度颗粒物的测定 重量法 HJ836-2017	ZR-3260 自动烟尘烟气综合测试仪 11903 ZR-5101 滤膜 (滤筒) 平衡称量系统 11819 CPA225D 十万分之一分析天平 11601		1.0mg/m <sup>3</sup>
固定污染源 SO <sub>2</sub>	固定污染源废气二氧化硫的测定 定电位电解法 HJ57-2017	ZR-3260 自动烟尘烟气综合测试仪 11903		3mg/m <sup>3</sup>
固定污染源 NO <sub>x</sub>	固定污染源废气 氮氧化物的测定 定电位电解法 HJ693-2014	ZR-3260 自动烟尘烟气综合测试仪 11903		3mg/m <sup>3</sup>
烟气黑度	固定污染源排放烟气黑度的测定 林格曼烟气黑度图法 HJ/T398-2007	烟气黑度图	0~5 级	
汞	固定污染源废气 汞的测定 冷原子吸收分光光度法 (暂行) HJ543-2009	F732-V 冷原子吸收测汞仪 11210	李志贤 高艳	采样体积为 10L 时 0.0025mg/m <sup>3</sup>
颗粒物	环境空气 总悬浮颗粒物的测定重量法 GB/T15432-1995	ZR-3922 环境空气颗粒物综合采样器 11902、11904、11905、11906 ZR-5101 滤膜 (滤筒) 平衡称量系统 11819 CPA225D 十万分之一分析天平 11601	吕宪功 王鹏超	0.001mg/m <sup>3</sup>
臭气浓度	空气质量 恶臭的测定 三点比较式臭袋法 GB/T14675-93	/	李志贤 常程等	10 (无量纲)
厂界噪声	工业企业厂界环境噪声排放标准 GB12348-2008	AWA5680 多功能声级计 11107	吕宪功 王鹏超	(30~130) dB (A)

### 三、检测结果

#### 3.1 无组织废气检测结果

表 3 无组织废气（颗粒物、臭气浓度）检测结果

项目		颗粒物 (µg/m³)			
点位		1#上风向	2#下风向	3#下风向	4#下风向
日期/时段					
09月 09日	10:00-11:00	116	210	214	210
	13:00-14:00	134	230	224	223
	16:00-17:00	119	219	202	220
项目		臭气浓度 (无量纲)			
点位		1#上风向	点位		2#下风向
日期/编号			日期/编号		
09月 09日	202009W1004NQ001	12	09月 09日	202009W1004NQ004	14
	202009W1004NQ002	11		202009W1004NQ005	15
	202009W1004NQ003	13		202009W1004NQ006	16
点位		3#下风向	点位		4#下风向
日期/编号			日期/编号		
09月 09日	202009W1004NQ007	15	09月 09日	202009W1004NQ010	17
	202009W1004NQ008	14		202009W1004NQ011	16
	202009W1004NQ009	15		202009W1004NQ012	18

#### 3.2 有组织废气检测结果

表 4 有组织废气检测结果

点位: DA001			燃料: 褐煤		
			含湿量 (%): 3.63/3.63/3.63		
基准氧含量 (%): 9			氧含量 (%): 15.8/15.9/16.4		
排气筒高度: 30m			烟 (尾) 气温度: 98.4/101.1/99.3℃		
烟道面积: 0.1963m²			烟 (尾) 气流速: 21.3/20.5/20.7m/s		
采样日期	项目 编号	标况 流量 Nm³/h	汞及其化合物		
			实测 浓度 mg/m³	基准氧含量 排放浓度 mg/Nm³	排放 速率 kg/h
09月 09日	202009W1004YQ001	8443	2.5×10 <sup>-3</sup> L	6×10 <sup>-3</sup> L	1.06×10 <sup>-5</sup>
	202009W1004YQ002	8065	2.5×10 <sup>-3</sup> L	6×10 <sup>-3</sup> L	1.01×10 <sup>-5</sup>
	202009W1004YQ003	8184	2.5×10 <sup>-3</sup> L	7×10 <sup>-3</sup> L	1.02×10 <sup>-5</sup>
	平均值	8231	/	/	1.03×10 <sup>-5</sup>
备注		监测期间设备正常运行			



表 4 (续) 有组织废气检测结果

点位: DA001			燃料: 褐煤					
			含湿量 (%): 3.63/3.63/3.63					
基准氧含量 (%): 9			氧含量 (%): 15.8/15.9/16.4					
排气筒高度: 30m			烟 (尾) 气温度: 98.1/104.3/103.7℃					
烟道面积: 0.1963m <sup>2</sup>			烟 (尾) 气流速: 21.6/21.1/20.2m/s					
采样日期	项目 编号	标况流量 Nm <sup>3</sup> /h	颗粒物			林格曼黑度 (级)		
			实测浓度 mg/m <sup>3</sup>	基准氧含量 排放浓度 mg/Nm <sup>3</sup>	排放速率 kg/h			
09 月 09 日	202009W1004YQ004	8570	17.9	41.4	0.154	<1		
	202009W1004YQ005	8234	18.6	43.7	0.153			
	202009W1004YQ006	7894	18.7	48.9	0.148			
	平均值	8233	18.4	44.6	0.151			
采样日期	项目 编号	标况流量 Nm <sup>3</sup> /h	氮氧化物			二氧化硫		
			实测浓度 mg/m <sup>3</sup>	基准氧含量 排放浓度 mg/Nm <sup>3</sup>	排放速率 kg/h	实测浓度 mg/m <sup>3</sup>	基准氧含量 排放浓度 mg/Nm <sup>3</sup>	排放速率 kg/h
09 月 09 日	202009W1004YQ004	8570	73	169	0.626	87	200	0.744
	202009W1004YQ005	8234	77	180	0.632	90	213	0.744
	202009W1004YQ006	7894	81	212	0.642	82	213	0.643
	平均值	8233	77	187	0.633	86	209	0.711
备注		监测期间设备正常运行						

备注: 1、“检出限+L”表示检测结果低于方法检出限

2、当实测浓度低于检出限时, 以检出限的一半为实测浓度计算排放速率

3.3 噪声检测结果

表 5 噪声检测结果

单位: dB (A)

日期/点位		时段		Leq (A)	时段		Leq (A)
09 月 09 日	厂界东面	昼 间	10:41-10:51	56.5	夜 间	22:02-22:12	45.2
	厂界南面		10:59-11:09	54.7		22:20-22:30	43.5
	厂界西面		11:18-11:28	55.3		22:38-22:48	44.5
	厂界北面		11:35-11:45	55.6		22:55-23:05	44.2
气象条件	日期: 2020年09月09日 天气: 晴 风速风向: 昼 1.3m/s 夜 1.4m/s 西南风						

编制: 赵 新 ;

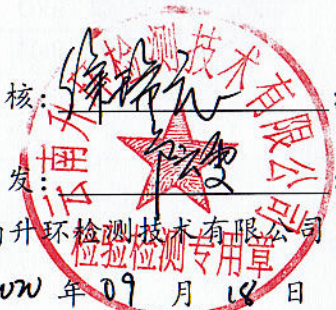
审核: 张 林 ;

审定: 子 涛 ;

签发: 张 林 ;

云南升环检测技术有限公司

2020年09月18日



## 监测期间企业生产工况记录表

No.SHJC 202009w1004

基本情况							
企业名称 (公章)	云南皇正实业集团有限公司						
地址	云南省大理白族自治州祥云县祥城镇清红路北段						
法人代表	钱体辉	联系人	段聪	联系电话	13618721808		
行业类别	1741			建厂时间	2016年3月18日		
平均每年生产时间	300日/年		每天实际生产时间		8时/日		
主要产品名称	设计能力		正常产量		监测时产量		工况 (%)
	/年	/天	/年	/天	/年	/天	
白厂丝	700吨		120吨		120吨		
蚕丝被	50000床		2000床		2000床		
有组织排放废气							
锅 (窑) 名称	卧式蒸汽锅炉		设备型号规格		DZG4 1.25-M		
净化设备名称	多管旋风陶瓷除尘+麻石水膜除尘		设备型号规格				
安装时间	2016.7.20	监测期间运行状况		正常	烟囱高度 (米)	30	
燃料种类及名称	褐煤	产地		楚雄	燃烧方式		
正常生产燃料耗量	0.303吨/小时		监测期间燃料耗量		0.3吨/小时		
引风量	立方米/小时		鼓风量		立方米/小时		
生产废水							
处理设备名称			台 (套) 数				
设计处理能力	立方米/天		实际处理能力		立方米/天		
新鲜用水量	吨/天		废水年排放量		吨/天		
重复用水量	吨/天		监测期间废水排放量		立方米/天		
排往何处							
生活废水							
处理设备名称			台 (套) 数				
设计处理能力	立方米/天		实际处理能力		立方米/天		
新鲜用水量	吨/天		废水年排放量		吨/天		
重复用水量	吨/天		监测期间废水排放量		立方米/天		
排往何处 (水体名称)							
噪声							
机器名称	型号	功率	运行状况				
			开 (台)		停 (台)		
备注							

填表人: 段聪

审核人: 钱体辉

填表日期: 2020.8.9